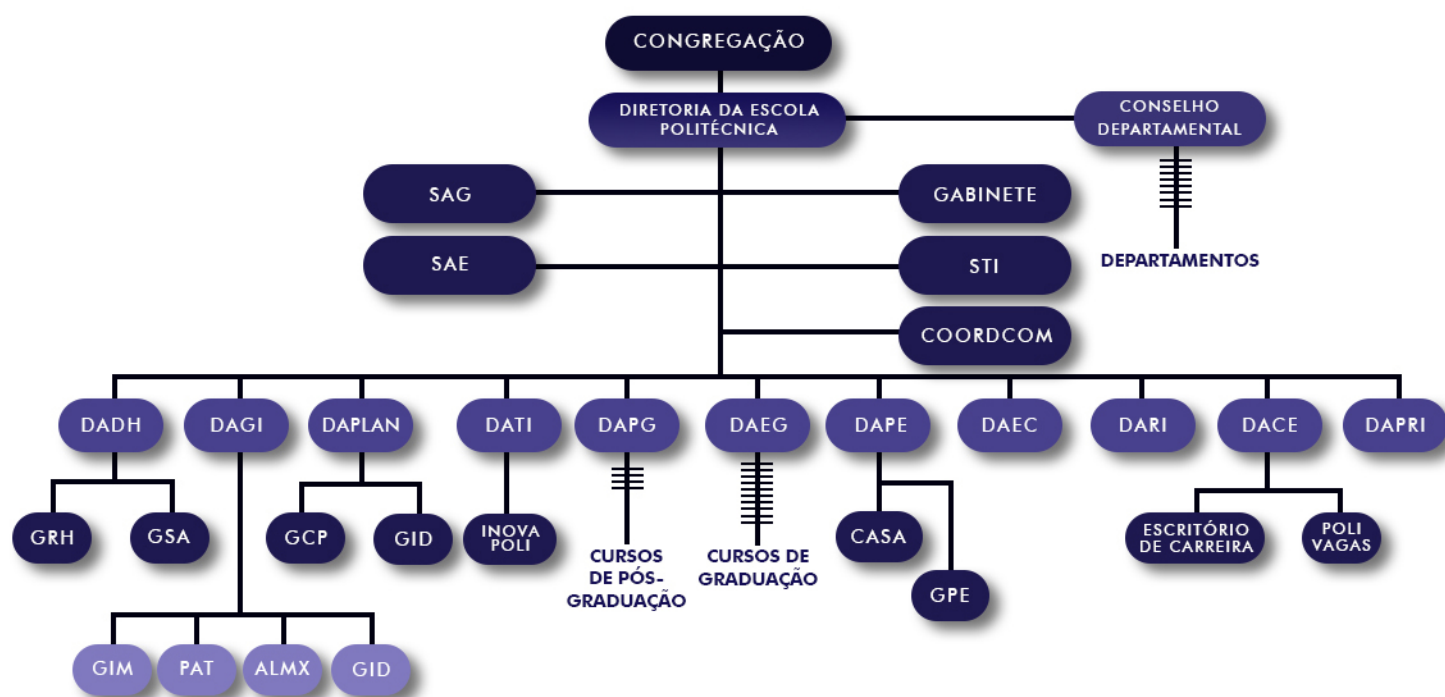


# ORGANOGRAMA:



UFRJ  
UNIVERSIDADE FEDERAL  
DO RIO DE JANEIRO

Politécnica  
UFRJ



## DIRETORIAS ADJUNTAS:

### DADH

A Diretoria Adjunta de Desenvolvimento Humano (DADH) atua na gestão dos recursos humanos, promovendo disseminação de informação e ações de capacitação, bem-estar e saúde do corpo docente e técnico-administrativo da Escola Politécnica.

### DAGI

A Diretoria Adjunta de Gestão e Infraestrutura (DAGI) coordena o uso de espaços e equipamentos, assegurando a contínua execução das atividades de graduação e pós-graduação, além do atendimento de manutenção dos espaços administrativos.

### DAPLAN

A Diretoria Adjunta de Planejamento, Finanças e Sistemas (DAPLAN) é responsável por gerenciar os projetos de prestações de serviço, acordos de parceria e convênios para utilização de recursos CIP; dar apoio aos coordenadores destes projetos na elaboração das propostas e planos de trabalho. A DAPLAN é responsável também pela parte financeira dos cursos de Especialização e pelo controle de entradas de recursos próprios (prestação de serviços e cursos de Especialização) e planejamento financeiro da Direção da Poli e de seus Departamentos.

### DATI

A Diretoria Adjunta de Tecnologia e Inovação (DATI) é responsável pela interlocução com setores produtivos, captação de projetos de pesquisa, desenvolvimento e inovação, apoio às equipes de competição, e o desenvolvimento de negócios tecnológicos.

### DAPG

A Diretoria Adjunta de Pós-Graduação (DAPG) é responsável pela gestão administrativa e acadêmica dos cursos de pós-graduação da Escola Politécnica. Atua na elaboração de pautas das reuniões da Comissão de Pós-Graduação e Pesquisa (CPGP), na tramitação de processos de oferta, criação e relatório final dos cursos, entrega de diplomas dos cursos de Stricto Sensu e certificados dos cursos de Lato Sensu, dentre outras atividades.

## **DAEG**

A Diretoria Adjunta de Ensino e Graduação (DAEG) tem como objetivo promover encontros e estudos com os coordenadores e membros do núcleo docente estruturante (NDE) de seus cursos de graduação em consonância com a obrigatoriedade dos projetos pedagógicos dos cursos exigida pela atual diretriz curricular nacional para Engenharia.

## **DAPE**

A Diretoria Adjunta de Políticas Estudantis (DAPE) tem como objetivo apoiar e criar oportunidades para que os alunos possam se desenvolver e se manter na instituição, num ambiente motivador e acolhedor. A DAPE é responsável pelo Centro de Acolhimento e Suporte Acadêmico (CASA) – projeto que tem por objetivo promover o desenvolvimento social, pessoal e emocional dos estudantes da Escola Politécnica e da Escola de Química.

## **DAEC**

A Diretoria Adjunta de Extensão e Cultura (DAEC) é responsável pelo auxílio na ampliação e registro das atividades de extensão dos diferentes cursos de engenharia no SIGA, garantindo que as atividades de extensão estejam presentes na formação de todos os estudantes da Escola Politécnica.

## **DARI**

A Diretoria Adjunta de Relações Internacionais (DARI) é responsável por desenvolver, promover e apoiar a internacionalização da educação e da pesquisa, incentivando a mobilidade acadêmica e fornecendo orientação a alunos, professores e funcionários, ao mesmo tempo em que amplia a presença global da Escola Politécnica e da UFRJ por meio de parcerias estratégicas e cooperação internacional.

## **DACE**

A Diretoria Adjunta de Carreira e Empreendedorismo (DACE) é responsável por acompanhar a carreira profissional dos egressos no mercado de trabalho, prestar atendimentos de mentoria, para discentes e egressos, pelo Escritório de Carreira, elaborar estratégias para fomentar o empreendedorismo na Escola, promover a interface dos cursos com as empresas que buscam os alunos para estágio e programas de trainee, estabelecer parcerias e estruturar a Feira de Carreira.

## **DAPRI**

A Diretoria Adjunta de Projetos e Relações Institucionais (DAPRI) é responsável pelas relações com as fundações e instituições externas e otimização dos processos requeridos para a oficialização de acordos.



**UFRJ**  
UNIVERSIDADE FEDERAL  
DO RIO DE JANEIRO

**Politécnica**  
UFRJ

**Escola Politécnica | Universidade Federal do Rio de Janeiro - UFRJ.**  
**Athos da Silveira Ramos, 149, CT - Bloco A, 2º andar Cidade Universitária - RJ - Brasil**  
**CEP: 21941-909 - Caixa Postal 68536 - Telefone: +55 - 21 - 3938-7010**